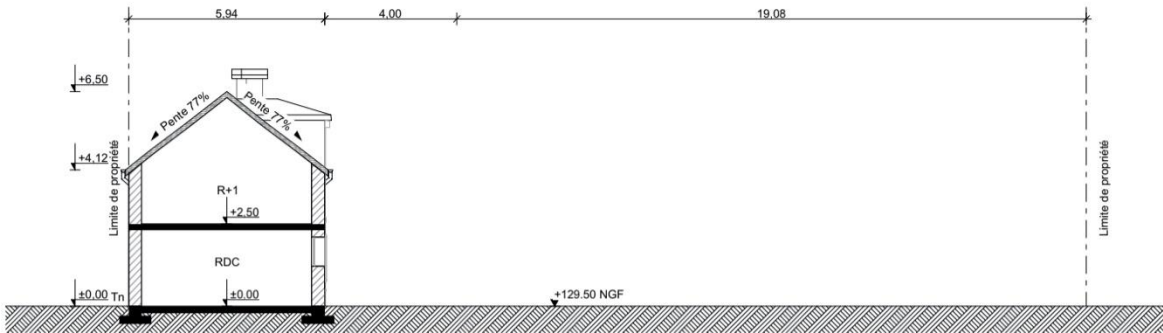


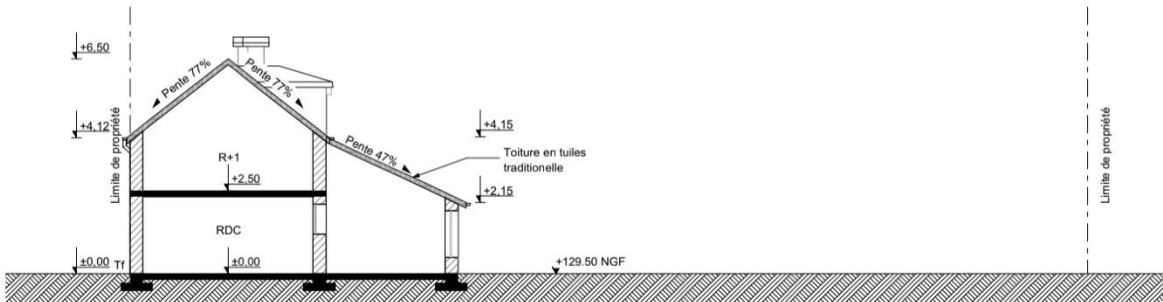
Plan de coupe (DP3 ou PCMI3)

Précise l'implantation de la construction par rapport au profil du terrain, du terrain naturel, terrain fini.

➤ Pour une maison



Plan de coupe initial



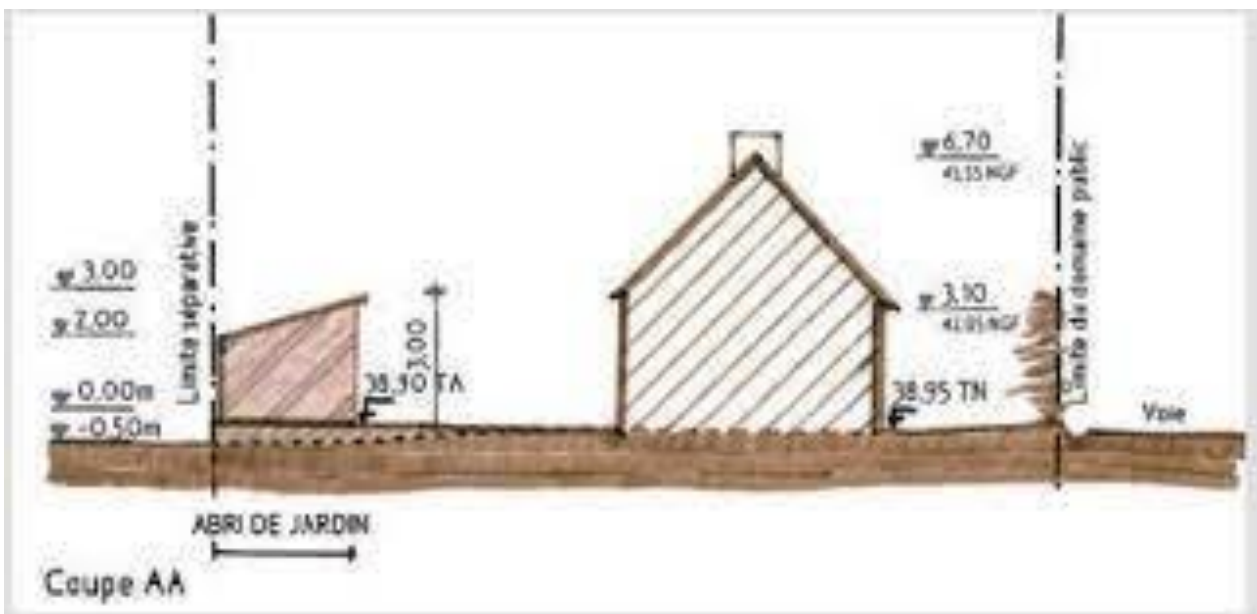
Plan de coupe projeté

Section: A / Parcelles: 308 / 309

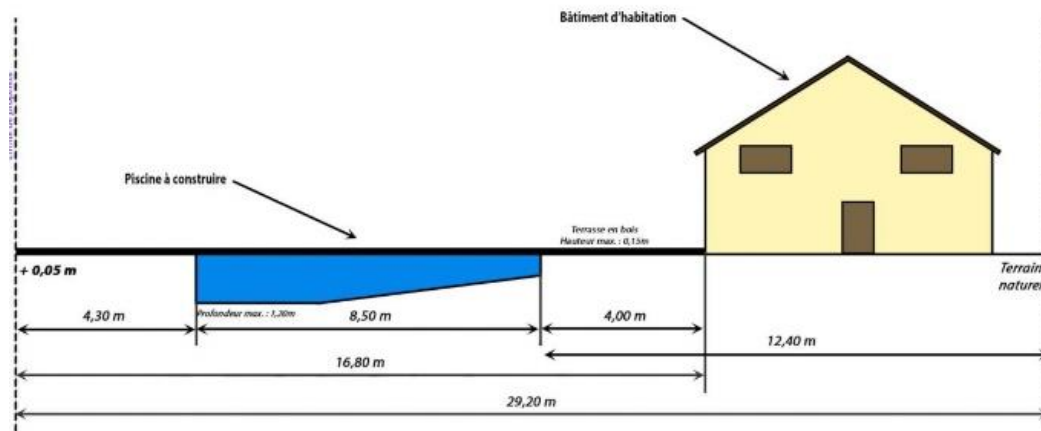
Plan de coupe
Echelle 1:100

Note: ces documents ne sont pas des plans d'exécution, ils ne peuvent être utilisés comme tels pour la construction.

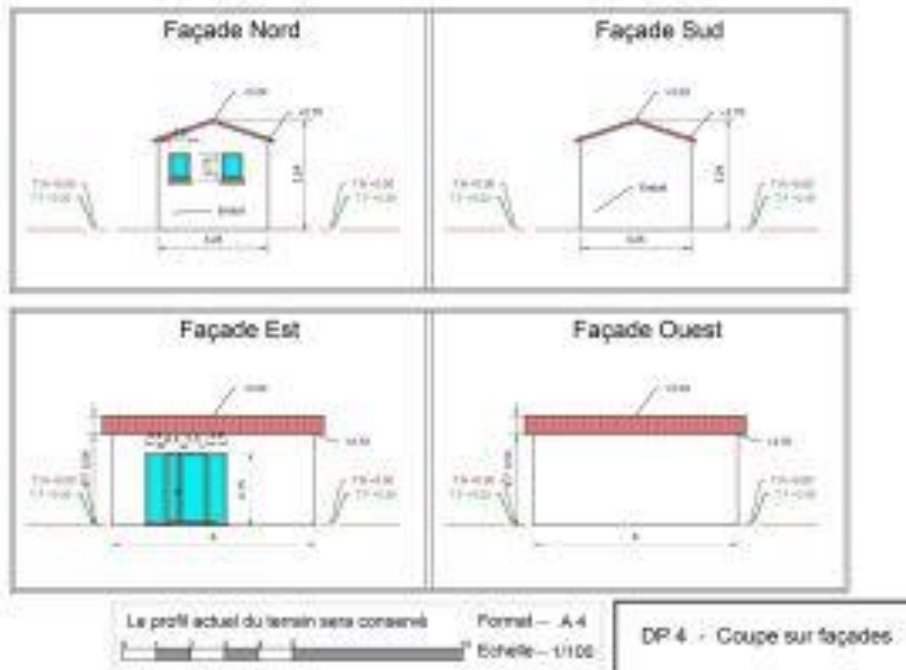
➤ Pour un abri de jardin

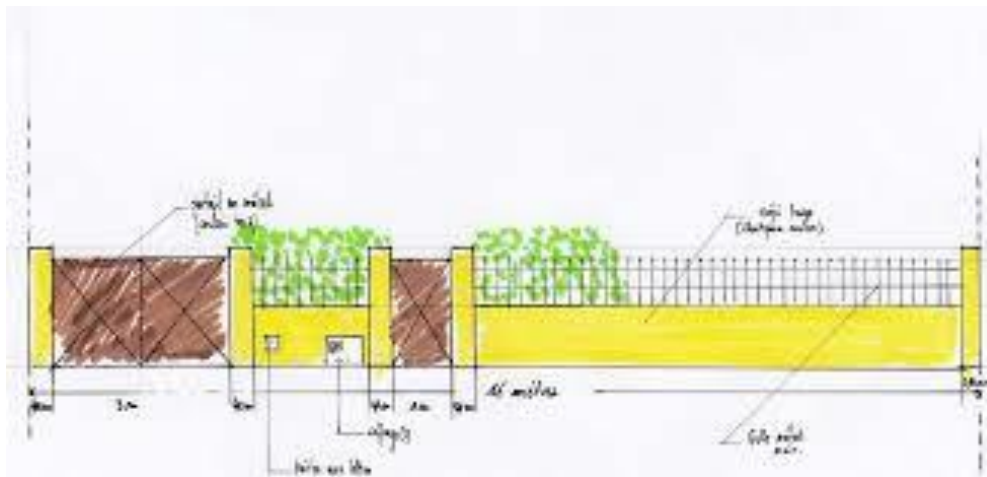
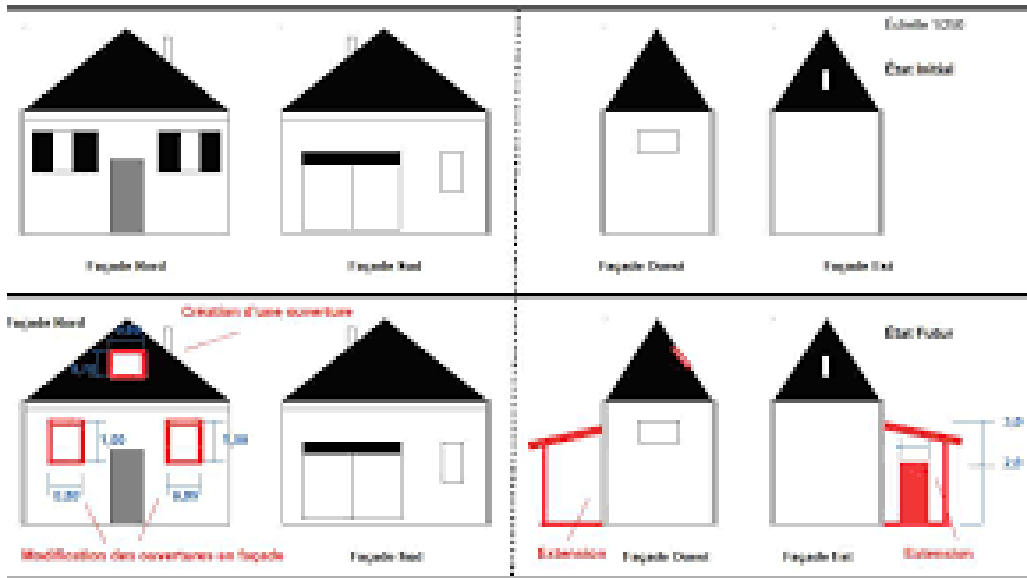


➤ Pour une piscine



Plan des façades et des toitures (DP4 ou PCMI5)





Document graphique permettant d'apprécier l'insertion du projet (DP6 et PCMI6)



	DT 1000 DT 1001 DP 5 : insertion dans le site	Construction d'une piscine Chemin des petits boulays 71420 OUDRY
--	--	--



Document graphique	PCMI 6 (2)
	Demessine / Racine



Notice descriptive (DP11 – PCMI4)

Décrit l'ensemble des matériaux utilisés pour les travaux, les couleurs (tuiles, façades, menuiseries) ainsi que les modalités de leur mise en œuvre et d'exécution du chantier. Attention, les devis fabricants ne sont pas des notices !

DP11

NOTICE DESCRIPTIVE

Matériaux utilisés et couleurs, Modalité d'exécution :

- Mur de fond de la piscine en béton, enduit d'étanchéité de couleur gris clair, frotté fin
- Dallage en pierre naturelle de Bourgogne ton pierre

Terrassement à l'aide d'une pelle mécanique, la terre extraite sera évacuée vers la décharge

NOTICE DESCRIPTIVE

Projet de construction d'une maison individuelle

Edifiée sur un terrain plat, cette maison s'intègre à son paysage environnant par le choix d'une architecture et de matériaux traditionnels. La mixité des matériaux, tant au niveau constructif qu'au niveau finition, permet à l'ensemble d'être parfaitement en adéquation avec son environnement de campagne.

Un soubassement massif de finition enduite claire supporte les étages supérieurs dont le bardage bois de couleur gris-lemière s'adapte aux couleurs ambiantes. La couverture en ardoises naturelles, le bois en façade, les menuiseries claires, la toiture à double pente sont autant de références aux constructions environnantes.

Comprenant deux demi-étages et un sous-sol semi-enterré, la maison s'insère discrètement dans son terrain qui sera légèrement remodelé afin de permettre l'accès au garage.

L'orientation principale Sud de la construction s'adapte aux dispositions du bâti existant et aux réglementations du lotissement. Ce qui permet au projet de s'inscrire en continuité par rapport à son environnement et ainsi de s'insérer au mieux dans son paysage.

Photographie dans l'environnement proche (DP7 – PCMI7) – dans l'environnement lointain (DP8 – PCMI8)



PCMI7 - Photographie du terrain dans son environnement proche



PCMI8 - Photographie du terrain dans le paysage lointain